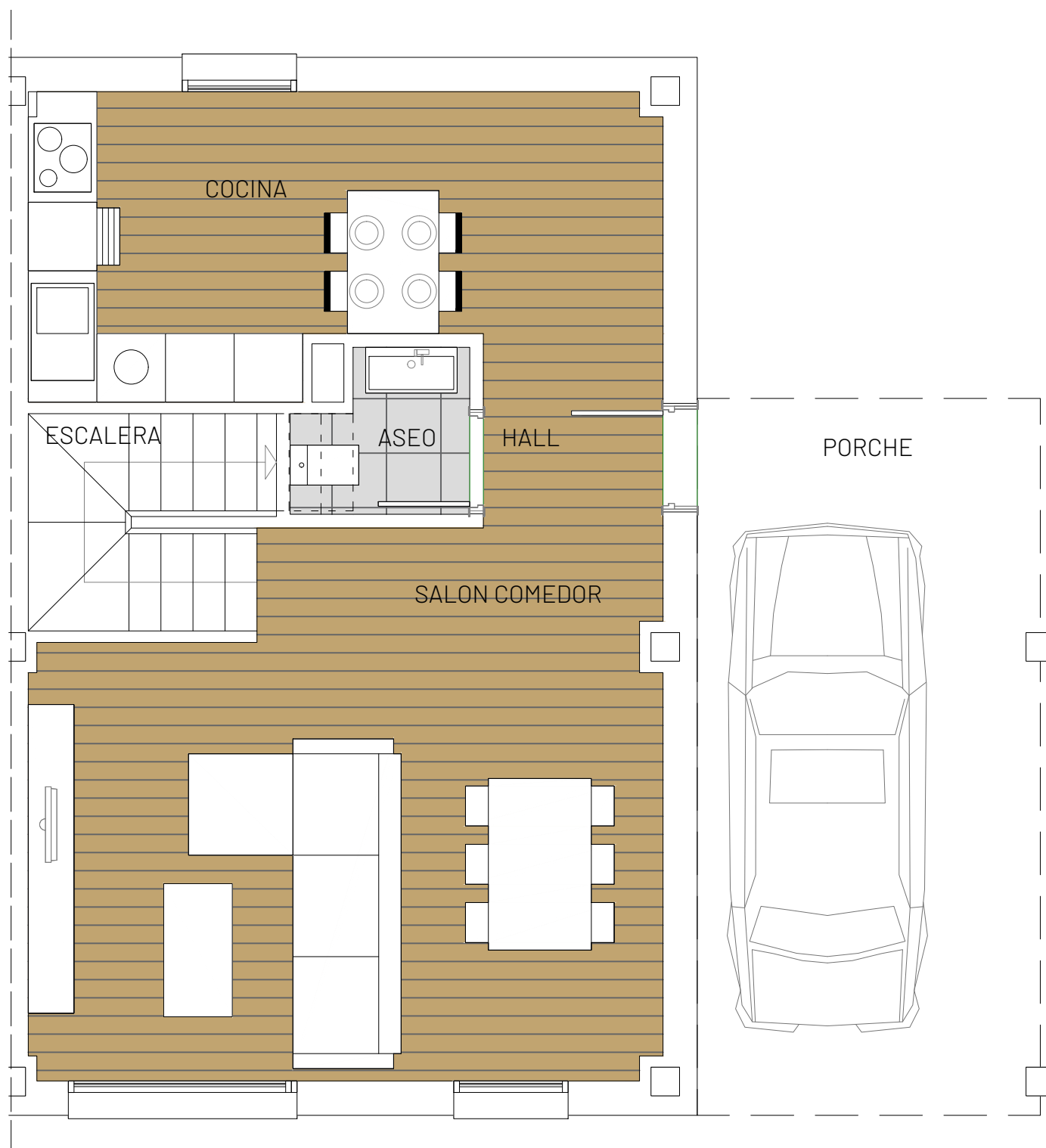


PROMUEVE

HOMES

*Evogue*

CONSTRUYE



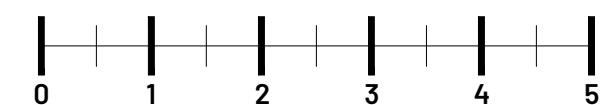
SUPERFICIES TIPOLOGÍA A		m2	
	ÚTILES	CONST.	
<b>PLANTA BAJA</b>			
1 HALL		2,67	
2 SALÓN COMEDOR		24,66	
3 COCINA		13,12	
4 ASEO		1,97	
5 ESCALERA		4,44	
6 PORCHE ABIERTO		18,8	
<b>PLANTA PRIMERA</b>		<b>44,98</b>	<b>55,50</b>
7 DISTRIBUIDOR		2,91	
8 HABITACIÓN 1		10,07	
9 HABITACIÓN 2		9,13	
10 HABITACIÓN 3		10,47	
11 BAÑO 1		3,01	
12 BAÑO 2		4	
13 ESCALERA		5,39	
<b>ENTRECUBIERTA</b>		<b>44,93</b>	<b>55,50</b>
14 DISPONIBLE		44,93	
<b>SUP. VIVIENDA SIN PORCHE</b>		<b>136,77</b>	<b>166,50</b>
<b>SUP. VIVIENDA + PORCHE</b>		<b>155,57</b>	<b>185,30</b>

TIPOLOGÍA A PLANTA BAJA

VIVIENDAS UNIFAMILIARES

EN APIES

E: 1/50



La presente información, documentación gráfica y escrita, incluida memoria de calidades, es orientativa, obtenida a partir de un anteproyecto, y sufrirá modificaciones derivadas del proyecto de ejecución, las exigencias técnicas de la dirección facultativa y de los requerimientos de la administración competente. El mobiliario que figura en los planos y simulaciones, incluido el de la cocina, es orientativo.

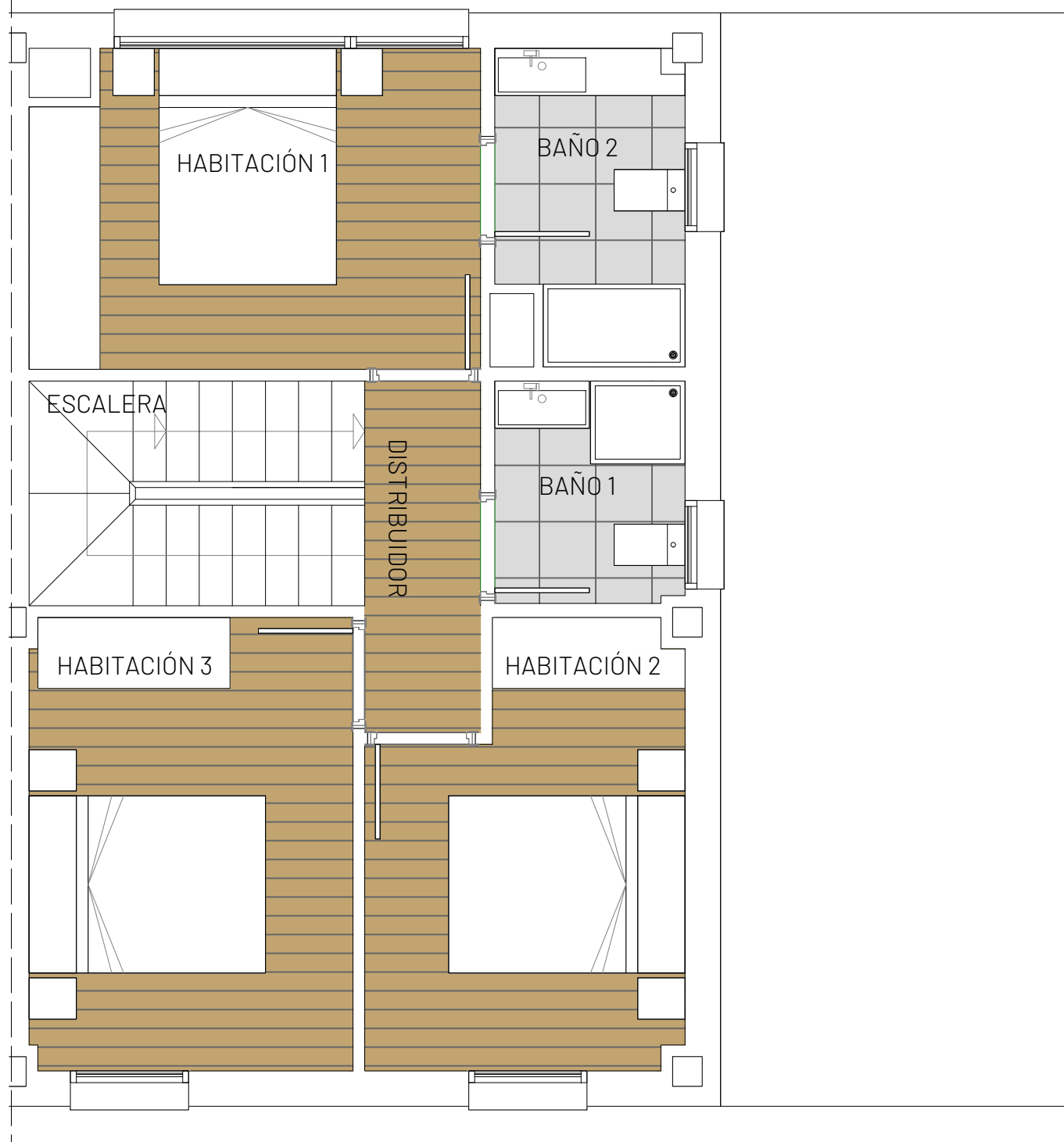
V:16/09/2022

PROMUEVE

HOMES

*Evogue*

CONSTRUYE



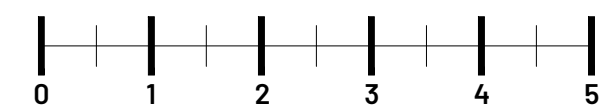
SUPERFICIES TIPOLOGÍA A	m2	
	ÚTILES	CONST.
<b>PLANTA BAJA</b>	<b>46,86</b>	<b>55,5</b>
1 HALL	2,67	
2 SALÓN COMEDOR	24,66	
3 COCINA	13,12	
4 ASEO	1,97	
5 ESCALERA	4,44	
6 PORCHE ABIERTO	18,8	
<b>PLANTA PRIMERA</b>	<b>44,98</b>	<b>55,50</b>
7 DISTRIBUIDOR	2,91	
8 HABITACIÓN 1	10,07	
9 HABITACIÓN 2	9,13	
10 HABITACIÓN 3	10,47	
11 BAÑO 1	3,01	
12 BAÑO 2	4	
13 ESCALERA	5,39	
<b>ENTRECUBIERTA</b>	<b>44,93</b>	<b>55,50</b>
14 DISPONIBLE	44,93	
<b>SUP. VIVIENDA SIN PORCHE</b>	<b>136,77</b>	<b>166,50</b>
<b>SUP. VIVIENDA + PORCHE</b>	<b>155,57</b>	<b>185,30</b>

TIPOLOGÍA A PLANTA BAJA

VIVIENDAS UNIFAMILIARES

EN APIES

E: 1/50



La presente información, documentación gráfica y escrita, incluida memoria de calidades, es orientativa, obtenida a partir de un anteproyecto, y sufrirá modificaciones derivadas del proyecto de ejecución, las exigencias técnicas de la dirección facultativa y de los requerimientos de la administración competente. El mobiliario que figura en los planos y simulaciones, incluido el de la cocina, es orientativo.

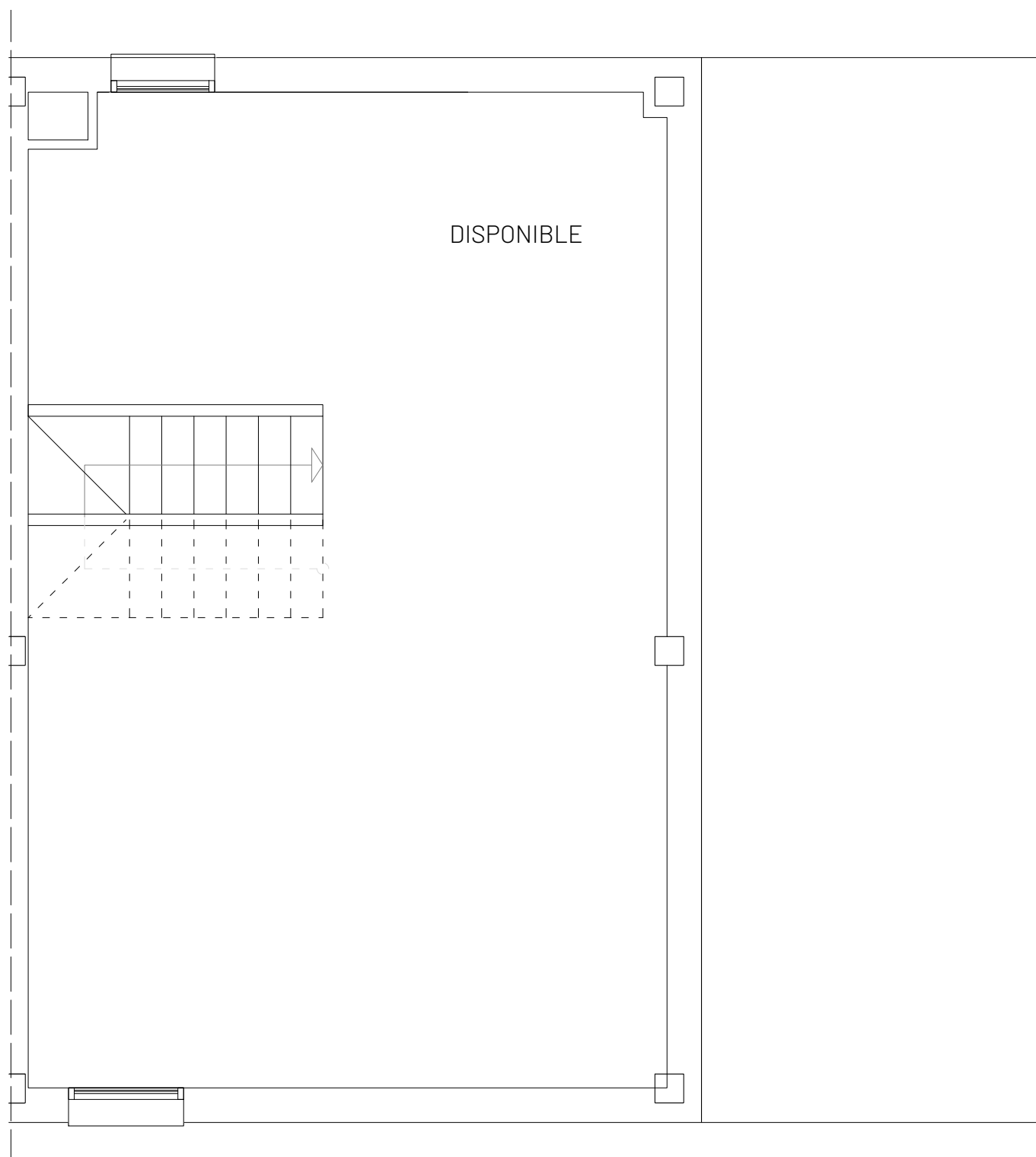
V:16/09/2022

PROMUEVE

HOMES

*Evogue*

CONSTRUYE



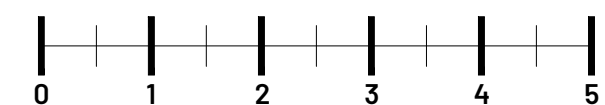
SUPERFICIES TIPOLOGÍA A	m2	
	ÚTILES	CONST.
<b>PLANTA BAJA</b>	<b>46,86</b>	<b>55,5</b>
1 HALL	2,67	
2 SALÓN COMEDOR	24,66	
3 COCINA	13,12	
4 ASEO	1,97	
5 ESCALERA	4,44	
6 PORCHE ABIERTO	18,8	
<b>PLANTA PRIMERA</b>	<b>44,98</b>	<b>55,50</b>
7 DISTRIBUIDOR	2,91	
8 HABITACIÓN 1	10,07	
9 HABITACIÓN 2	9,13	
10 HABITACIÓN 3	10,47	
11 BAÑO 1	3,01	
12 BAÑO 2	4	
13 ESCALERA	5,39	
<b>ENTRECUBIERTA</b>	<b>44,93</b>	<b>55,50</b>
14 DISPONIBLE	44,93	
<b>SUP. VIVIENDA SIN PORCHE</b>	<b>136,77</b>	<b>166,50</b>
<b>SUP. VIVIENDA + PORCHE</b>	<b>155,57</b>	<b>185,30</b>

TIPOLOGÍA A ENTRECUBIERTA

VIVIENDAS UNIFAMILIARES

EN APIES

E: 1/50



La presente información, documentación gráfica y escrita, incluida memoria de calidades, es orientativa, obtenida a partir de un anteproyecto, y sufrirá modificaciones derivadas del proyecto de ejecución, las exigencias técnicas de la dirección facultativa y de los requerimientos de la administración competente. El mobiliario que figura en los planos y simulaciones, incluido el de la cocina, es orientativo.

V:16/09/2022

PROMUEVE

HOMES

*Evogue*

CONSTRUYE



**SUPERFICIES TIPOLOGÍA B** m<sup>2</sup>

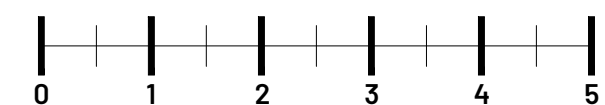
	ÚTILES	CONST.
<b>PLANTA BAJA</b>	<b>55,72</b>	<b>68,46</b>
1 HALL		
2 SALÓN COMEDOR	24,66	
3 COCINA	13,28	
4 ASEO	2,61	
5 ESCALERA	4,44	
6 HABITACIÓN 4	10,73	
7 PORCHE ABIERTO	14,79	
<b>PLANTA PRIMERA</b>	<b>44,98</b>	<b>55,50</b>
8 DISTRIBUIDOR	2,91	
9 HABITACIÓN 1	10,07	
10 HABITACIÓN 2	9,13	
11 HABITACIÓN 3	10,47	
12 BAÑO 1	3,01	
13 BAÑO 2	4	
14 ESCALERA	5,39	
<b>ENTRECUBIERTA</b>	<b>44,93</b>	<b>55,50</b>
15 DISPONIBLE	44,93	
<b>SUP. VIVIENDA SIN PORCHE</b>	<b>145,63</b>	<b>179,46</b>
<b>SUP. VIVIENDA + PORCHE</b>	<b>160,42</b>	<b>194,25</b>

TIPOLOGÍA B PLANTA BAJA

VIVIENDAS UNIFAMILIARES

EN APIES

E: 1/50



La presente información, documentación gráfica y escrita, incluida memoria de calidades, es orientativa, obtenida a partir de un anteproyecto, y sufrirá modificaciones derivadas del proyecto de ejecución, las exigencias técnicas de la dirección facultativa y de los requerimientos de la administración competente. El mobiliario que figura en los planos y simulaciones, incluido el de la cocina, es orientativo.

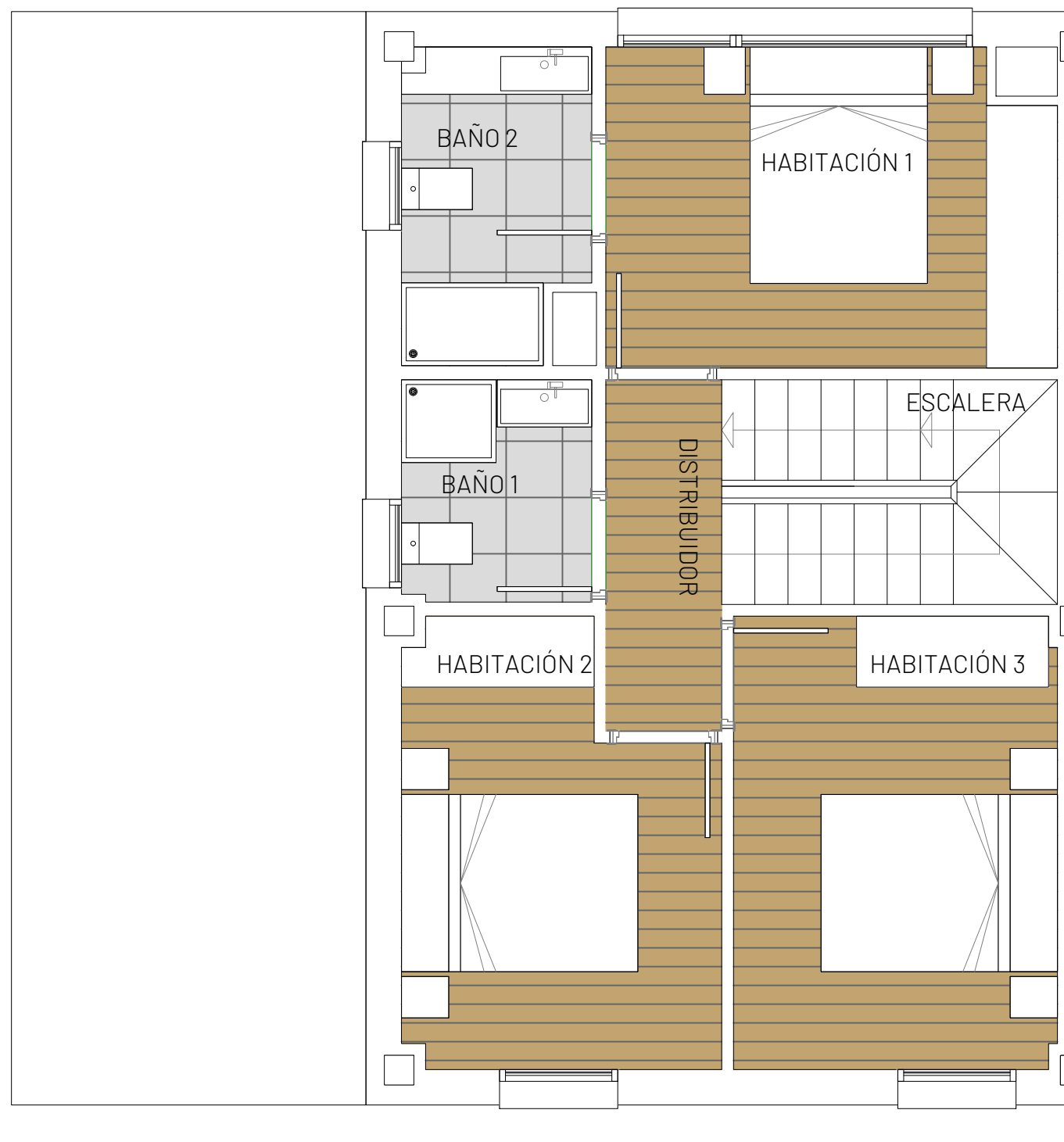
V:16/09/2022

PROMUEVE

HOMES

*Evogue*

CONSTRUYE



**SUPERFICIES TIPOLOGÍA B** m<sup>2</sup>

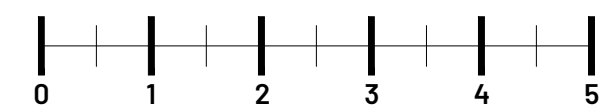
	ÚTILES	CONST.
<b>PLANTA BAJA</b>	<b>55,72</b>	<b>68,46</b>
1 HALL		
2 SALÓN COMEDOR	24,66	
3 COCINA	13,28	
4 ASEO	2,61	
5 ESCALERA	4,44	
6 HABITACIÓN 4	10,73	
7 PORCHE ABIERTO	14,79	
<b>PLANTA PRIMERA</b>	<b>44,98</b>	<b>55,50</b>
8 DISTRIBUIDOR	2,91	
9 HABITACIÓN 1	10,07	
10 HABITACIÓN 2	9,13	
11 HABITACIÓN 3	10,47	
12 BAÑO 1	3,01	
13 BAÑO 2	4	
14 ESCALERA	5,39	
<b>ENTRECUBIERTA</b>	<b>44,93</b>	<b>55,50</b>
15 DISPONIBLE	44,93	
<b>SUP. VIVIENDA SIN PORCHE</b>	<b>145,63</b>	<b>179,46</b>
<b>SUP. VIVIENDA + PORCHE</b>	<b>160,42</b>	<b>194,25</b>

TIPOLOGÍA B PLANTA PRIMERA

VIVIENDAS UNIFAMILIARES

EN APIES

E: 1/50



La presente información, documentación gráfica y escrita, incluida memoria de calidades, es orientativa, obtenida a partir de un anteproyecto, y sufrirá modificaciones derivadas del proyecto de ejecución, las exigencias técnicas de la dirección facultativa y de los requerimientos de la administración competente. El mobiliario que figura en los planos y simulaciones, incluido el de la cocina, es orientativo.

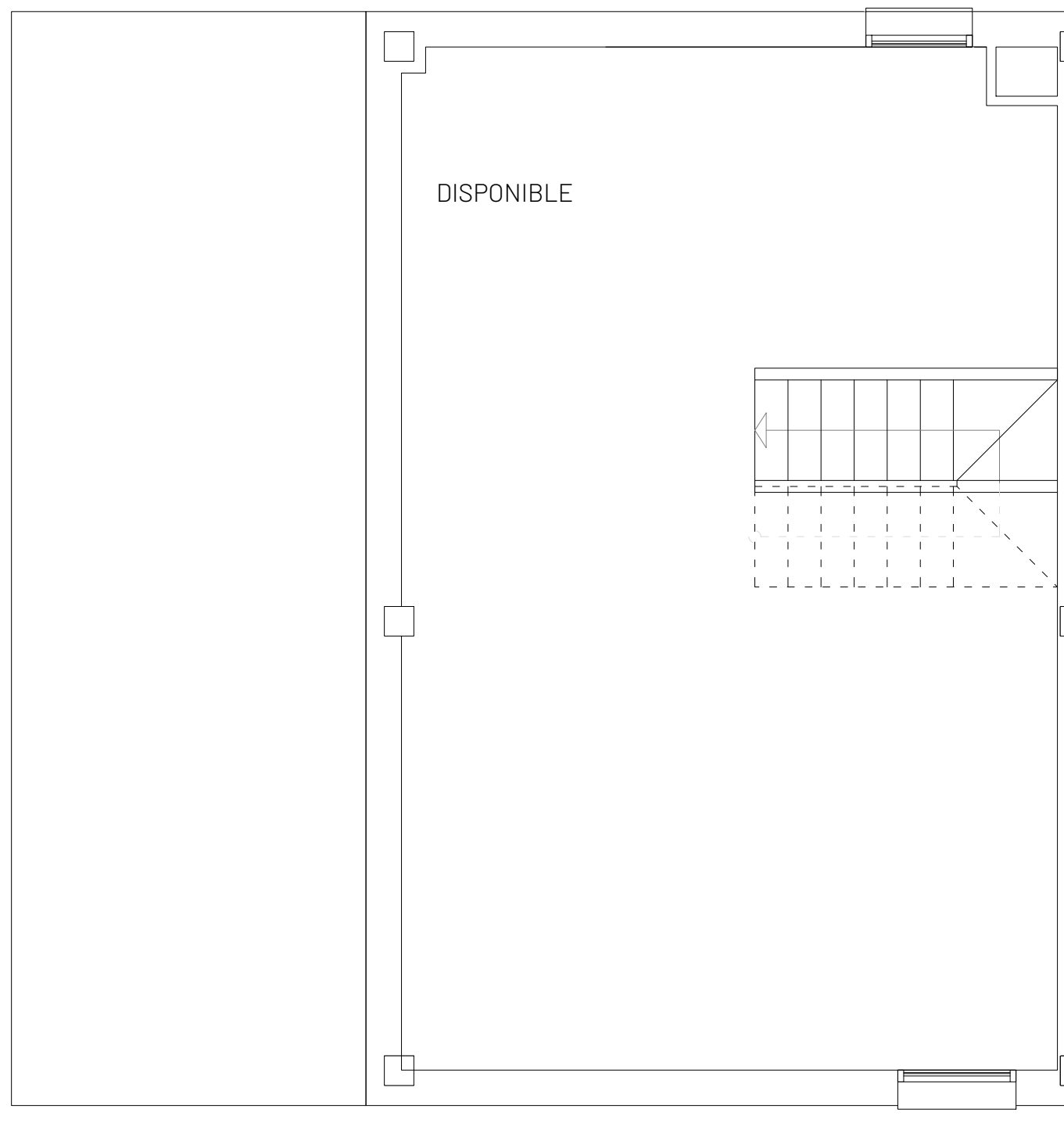
V:16/09/2022

PROMUEVE

HOMES

*Evogue*

CONSTRUYE



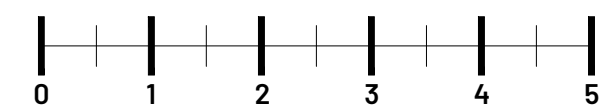
SUPERFICIES TIPOLOGÍA B	m2	
	ÚTILES	CONST.
<b>PLANTA BAJA</b>	<b>55,72</b>	<b>68,46</b>
1 HALL		
2 SALÓN COMEDOR	24,66	
3 COCINA	13,28	
4 ASEO	2,61	
5 ESCALERA	4,44	
6 HABITACIÓN 4	10,73	
7 PORCHE ABIERTO	14,79	
<b>PLANTA PRIMERA</b>	<b>44,98</b>	<b>55,50</b>
8 DISTRIBUIDOR	2,91	
9 HABITACIÓN 1	10,07	
10 HABITACIÓN 2	9,13	
11 HABITACIÓN 3	10,47	
12 BAÑO 1	3,01	
13 BAÑO 2	4	
14 ESCALERA	5,39	
<b>ENTRECUBIERTA</b>	<b>44,93</b>	<b>55,50</b>
15 DISPONIBLE	44,93	
<b>SUP. VIVIENDA SIN PORCHE</b>	<b>145,63</b>	<b>179,46</b>
<b>SUP. VIVIENDA + PORCHE</b>	<b>160,42</b>	<b>194,25</b>

TIPOLOGÍA B ENTREPLANTA

VIVIENDAS UNIFAMILIARES

EN APIES

E: 1/50



La presente información, documentación gráfica y escrita, incluida memoria de calidades, es orientativa, obtenida a partir de un anteproyecto, y sufrirá modificaciones derivadas del proyecto de ejecución, las exigencias técnicas de la dirección facultativa y de los requerimientos de la administración competente. El mobiliario que figura en los planos y simulaciones, incluido el de la cocina, es orientativo.

V:16/09/2022